

LIVELLAMENTO SPIAGGE PORTOFERRAIO

Spiaggia di Bagnai



Lunghezza tratto di spiaggia (linea di battigia): 221 mt

Area approssimativa di spiaggia da livellare: 2.400 mq

Spiaggia di Magazzini



Lunghezza tratto di spiaggia (linea di battigia): 188 mt

Area approssimativa di spiaggia da livellare: 1.400 mq

Spiaggia delle Prade



Lunghezza tratto di spiaggia (linea di battigia): 268 mt

Area approssimativa di spiaggia da livellare: 2.100 mq

Spiaggia di Schiopparello



Lunghezza tratto di spiaggia (linea di battigia): 413 mt

Area approssimativa di spiaggia da livellare: 3.300 mq

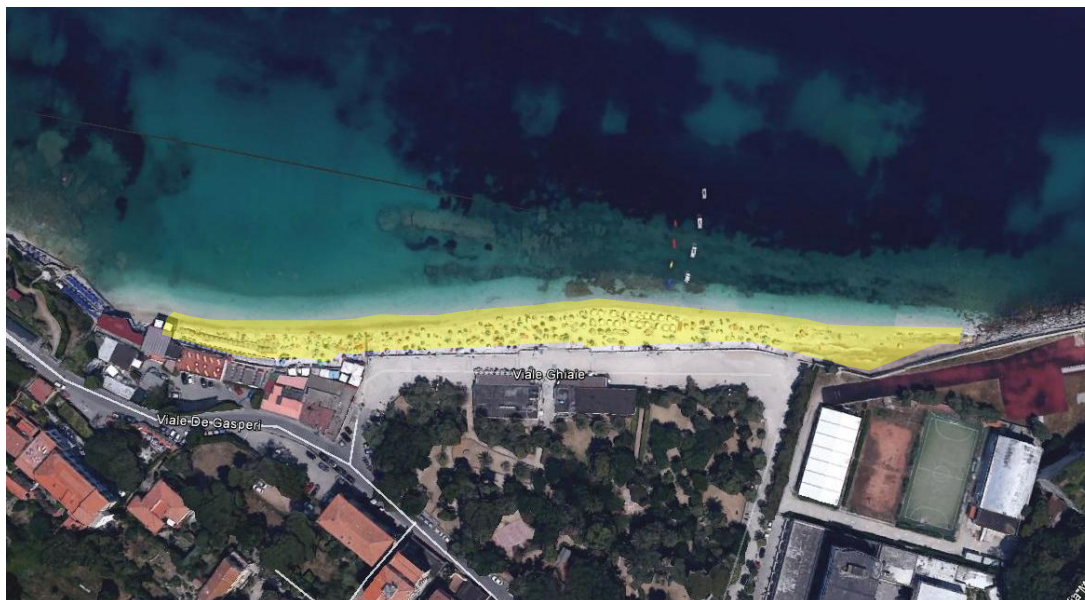
Spiaggia di San Giovanni



Lunghezza tratto di spiaggia (linea di battigia): $79 + 197 = 276$ mt

Area approssimativa di spiaggia da livellare: $700 + 2.000 = 2.700$ mq

Spiaggia delle Chiaie



Lunghezza tratto di spiaggia (linea di battigia): 302 mt

Area approssimativa di spiaggia da livellare: 3.900 mq

Spiaggia della Padulella



Lunghezza tratto di spiaggia (linea di battigia): 124 mt

Area approssimativa di spiaggia da livellare: 1.500 mq

Spiaggia dell'Enfola (lato Marciana)



Lunghezza tratto di spiaggia (linea di battigia): 180 mt

Area approssimativa di spiaggia da livellare: 2.600 mq

Spiaggia dell'Enfola (lato Moletto)



Lunghezza tratto di spiaggia (linea di battigia): 66 mt

Area approssimativa di spiaggia da livellare: 1.200 mq

Spiaggia di Scaglieri

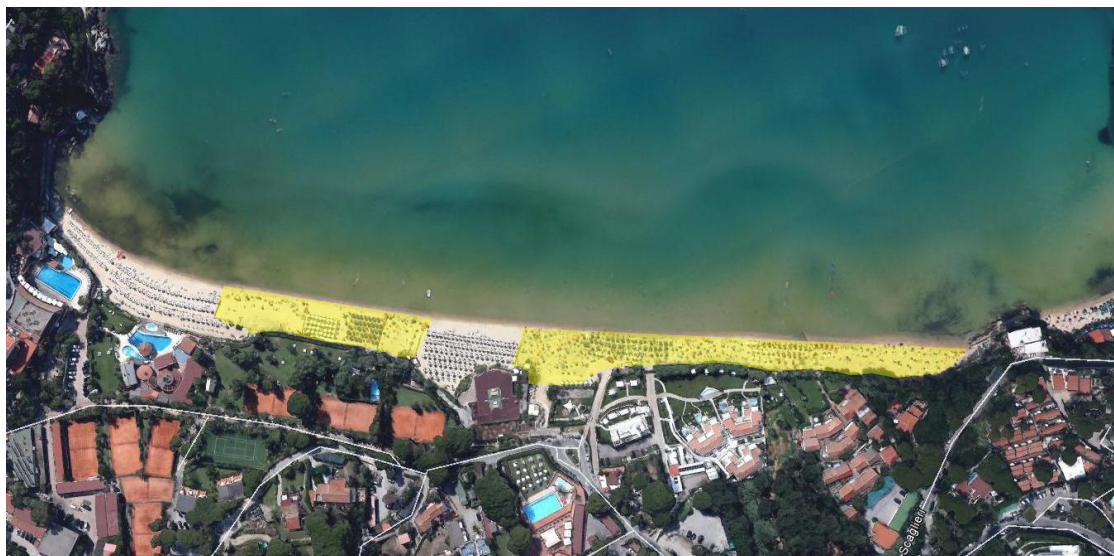


Lunghezza tratto di spiaggia (linea di battigia): 125 mt

Area approssimativa di spiaggia da livellare: 1.400 mq



Spiaggia della Biodola



Lunghezza tratto di spiaggia (linea di battigia): 390 mt

Area approssimativa di spiaggia da livellare: 6.800 mq