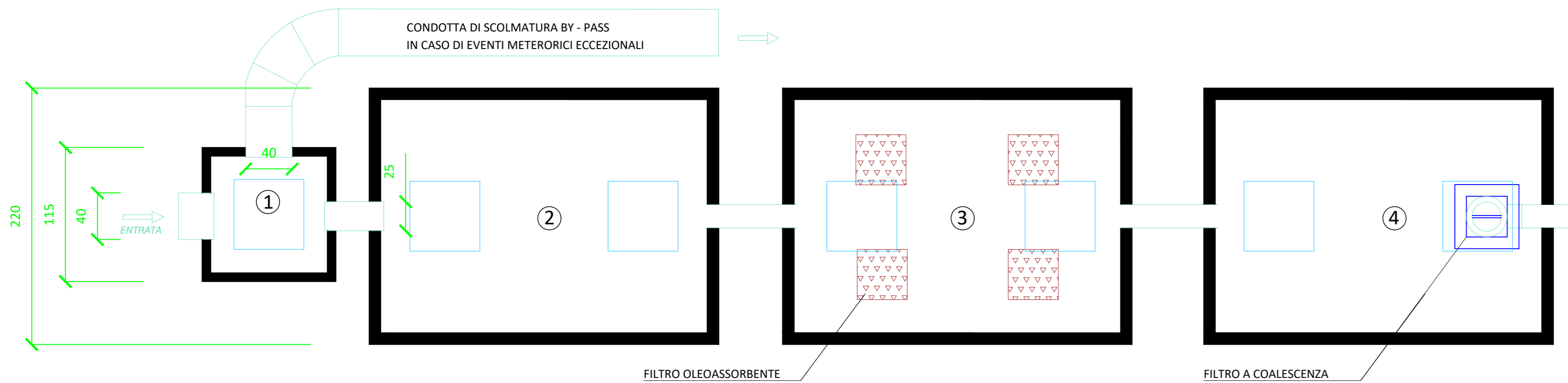
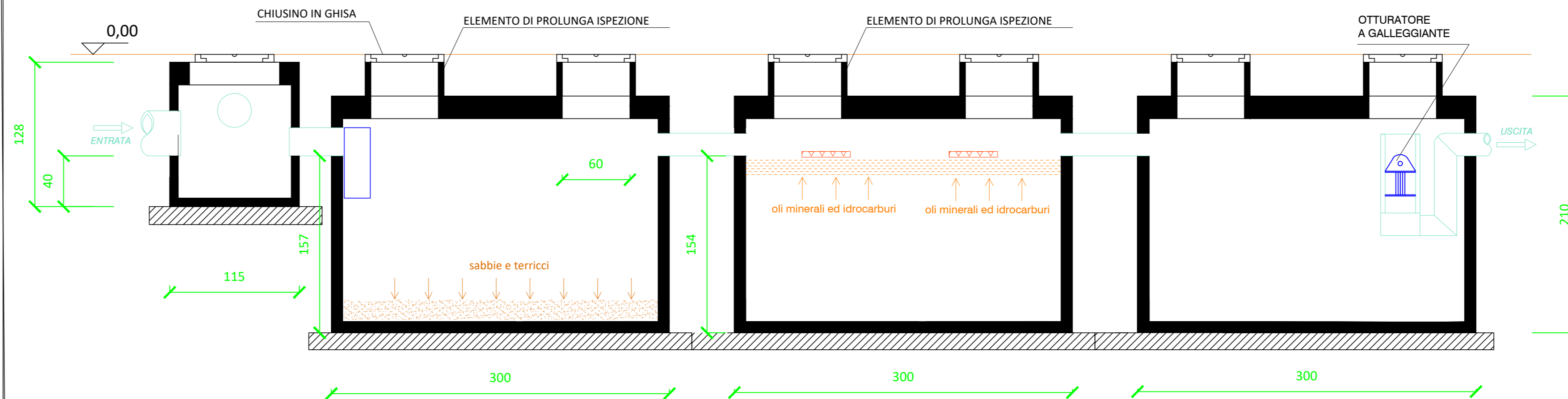


IMPIANTO DI DEPURAZIONE AMD - PIANTA



- LEGENDA**
- 1 POZZETTO SCOLMATORE
 - 2 VASCA DISSABBIATURA - SEDIMENTAZIONE
 - 3 VASCA DI DISOLEAZIONE GRAVIMETRICA - DISSABBIATURA
 - 4 VASCA DI DISOLEAZIONE SECONDARIA

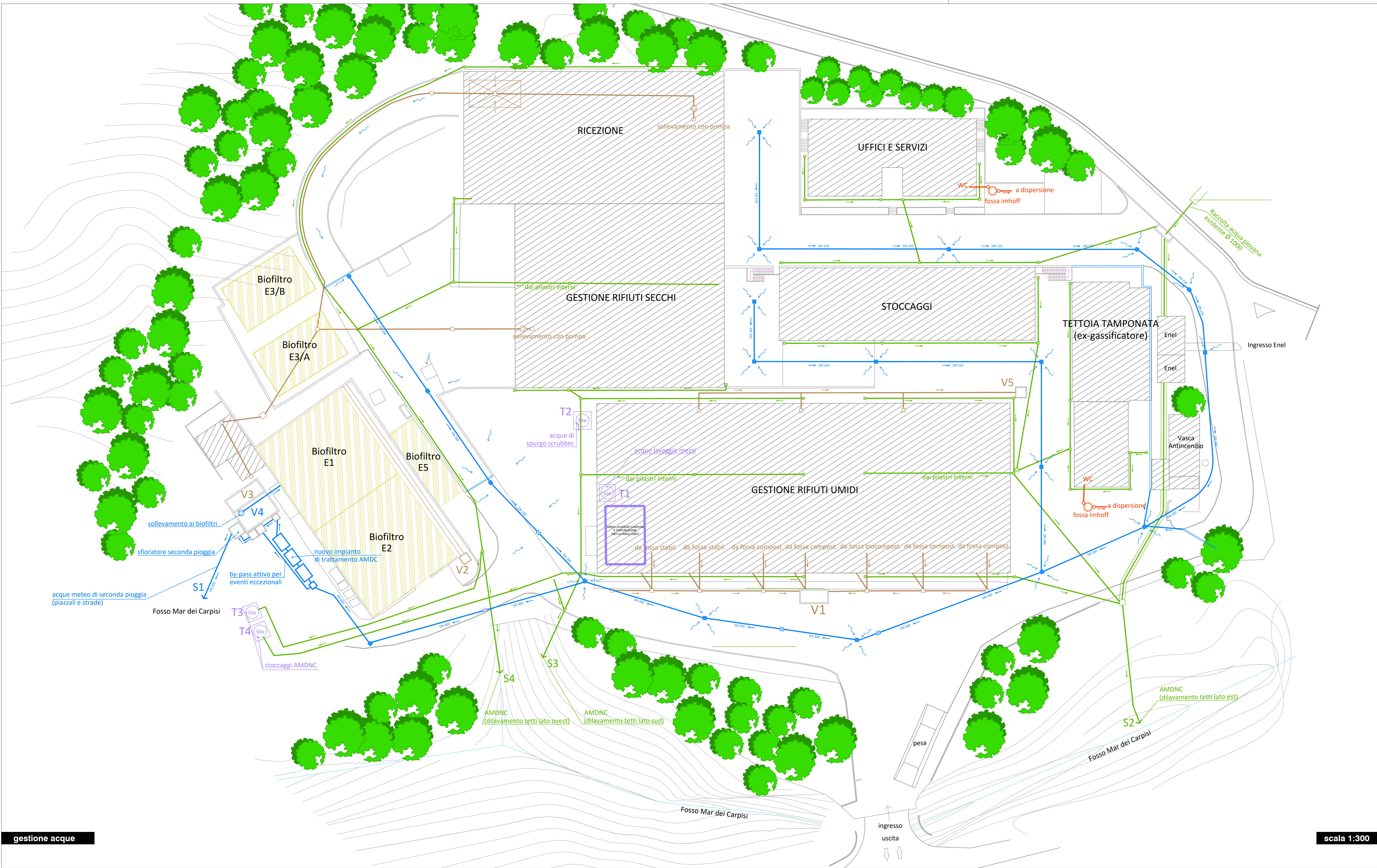
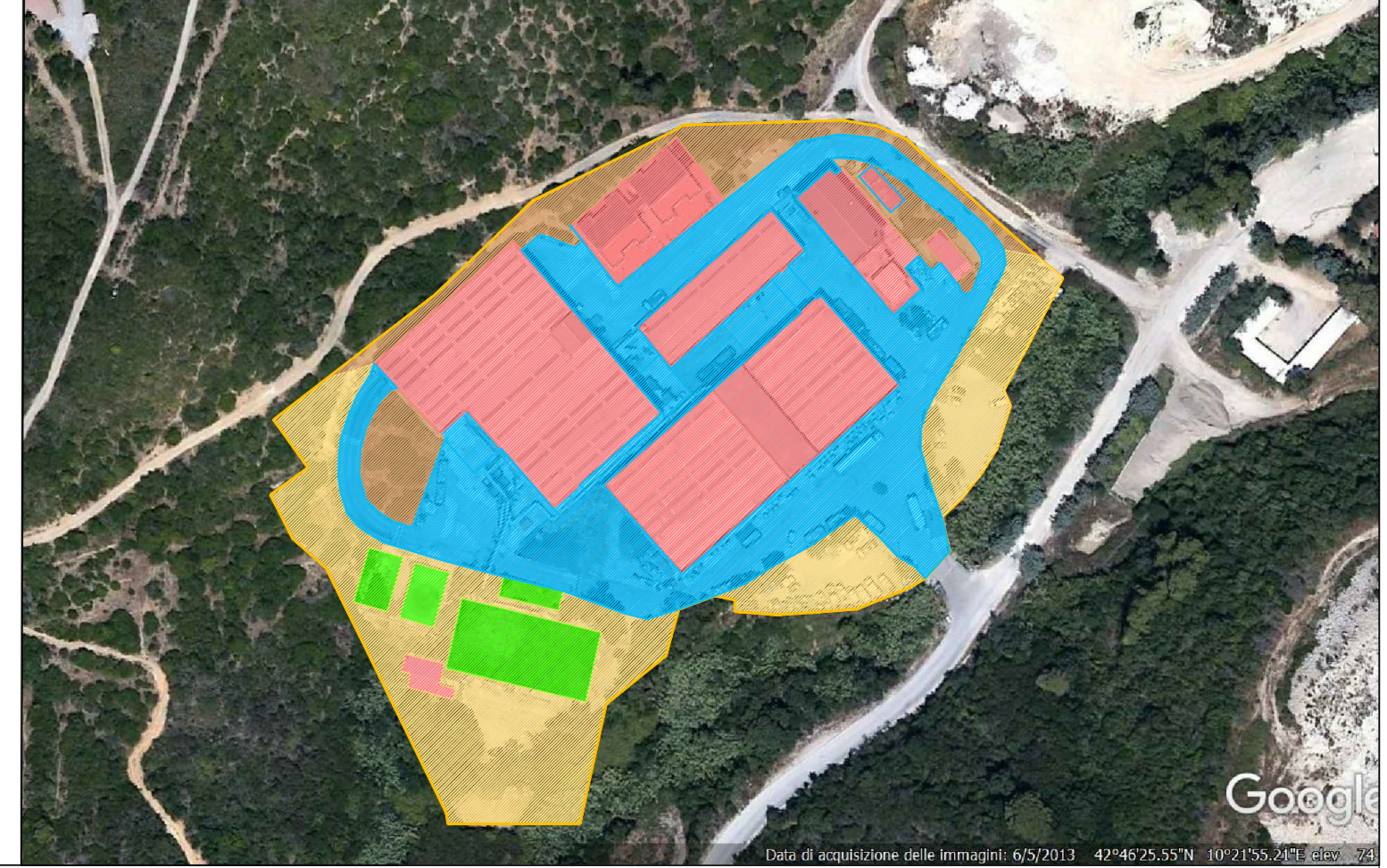
IMPIANTO DI DEPURAZIONE AMD - SEZIONE LONGITUDINALE



- LEGENDA**
- 1 POZZETTO SCOLMATORE
 - 2 VASCA DISSABBIATURA - SEDIMENTAZIONE
 - 3 VASCA DI DISOLEAZIONE GRAVIMETRICA - DISSABBIATURA
 - 4 VASCA DI DISOLEAZIONE SECONDARIA

SUPERFICI SCOLANTI

superficie impermeabile interna o recapitante all'interno	2.375 mq.
superficie impermeabile esterna	6.210 mq.
superficie coperta (immobili, tettoie)	8.140 mq.
superficie impermeabile (piazze, viabilità)	8.315 mq.
superficie biofiltri	1.220 mq.



- LEGENDA**
- ☒ Pozzetti di intercettazione
 - Pozzetti con griglia di raccolta acque superficiali
 - ⊗ Pozzetti di calata acque meteoriche dei tetti
 - Silo o cisterne acque di riuso
 - Senso di scorrimento acque nelle tubazioni
 - ~ Pendenza deflusso acque superficiali
 - Tubazioni scarico servizi igienici (domestiche)
 - Tubazioni scarico acque superficiali (AMD)
 - Tubazioni raccolta acque delle coperture (AMDNC)
 - Tubazioni raccolta percolati
 - Tubazioni acque di riuso

COMUNE DI PORTO AZZURRO
Regione Toscana

Progetto: **Riesame con valenza di rinnovo ex-art.29-octies e modifica sostanziale ex-art. 29-nonies, c.2, dell'A.I.A. rilasciata dalla Provincia di Livorno con Atto Dirigenziale n.116 del 13.07.2011 e s.m.i. alla società Elbana Servizi Ambientali S.p.A., per l'impianto di gestione rifiuti urbani ed assimilati, ubicato in loc. Buraccio, nel Comune di Porto Azzurro (LI).**

Oggetto: **Gestione delle acque**

Di cura di: **Dot. Ing. Valerio Toninelli**

Comittente: **EsA Elbana Servizi Ambientali S.p.A.**

Ubicazione intervento: **Impianto di "Buraccio" Loc. Buraccio Porto Azzurro (LI)**

Tavola: **09**

Scala: **VARIE**

Data: **29 giugno 2021**