


COMUNE DI PORTO AZZURRO
Regione Toscana

Progetto:

 Autorizzazione di Riesame A.I.A. con valenza di rinnovo ex-art.29-ocies e modifica sostanziale ex-art. 29-nonies, c.2 del D-Lgs. N. 152/06 e smi, rilasciata con Decreto Dirigenziale dalla Regione Toscana n. 12504 del 08.06.2023, alla società Elbana Servizi Ambientali S.p.A., per la gestione dell'impianto di stoccaggio e trattamento di rifiuti urbani e speciali, ubicato in loc. Buraccio, nel Comune di Porto Azzurro (LI)

Oggetto:

PROGETTO ESECUTIVO OPERE MURARIE
Opere Strutturali Tettoia 2
Carpenterie e armature s.1:50/25

a cura di:	Tecnico incaricato della pratica:	Committente:
	Geom. Luca Tofani	 Elbana Servizi Ambientali S.p.A. Via Elba, 149 57037 - Portoferraio (LI)
		Ubicazione intervento: Impianto di "Buraccio" Loc. Buraccio Porto Azzurro (LI)
		Documento:
		20-S04
		Scala: 1 : 50/25
		Data: DICEMBRE 2023

soluzione Ambiente Srl

 via A. Grandi, 2 - 55029 Tavarnuzze - Impruneta (FI)

 Tel. 055 2373667 Fax: 055 2373668

 www.soluzioneambiente.it e-mail: info@soluzioneambiente.it



MATERIALI IMPIEGATI

Calcestruzzo in opera per gli elementi in cemento armato-Fondazione

Classe di resistenza C25/30

Classe di consistenza S5

Classe di esposizione (UNI EN 206-1:2006) XC2

Diametro massimo dell'aggregato 20 mm

Copriferro Plinti 35 mm

Copriferro pali 40 mm

Acciaio da cemento armato ad aderenza migliorata:

Tipo B450C

Tensione nominale allo snervamento pari a 450 Mpa

Tensione nominale allo snervamento pari a 540 Mpa

$f_y/R_k < 1,25$
 $1,35 \cdot f_y/R_k > 1,15$

Allungamento (A_{sp})_k max > 7,5%

Acciaio da carpenteria:

Tipo S275JR

Resistenza minima allo snervamento pari a 275 Mpa

Resistenza minima a rottura pari a 430 Mpa

Modulo elastico E pari 210000Mpa

Densità pari a 7850 Kg/m³

Bulloneria:

Classe del bullone 8.8

Carico unitario allo snervamento pari a 640 Mpa

Carico unitario a rottura pari a 800 Mpa

NOTA OPERATIVA:

La D.L. dovrà essere informata preventivamente ad ogni gesto di calcestruzzo, almeno un giorno prima, tramite comunicazione PTC

NOTA TECNICHE:

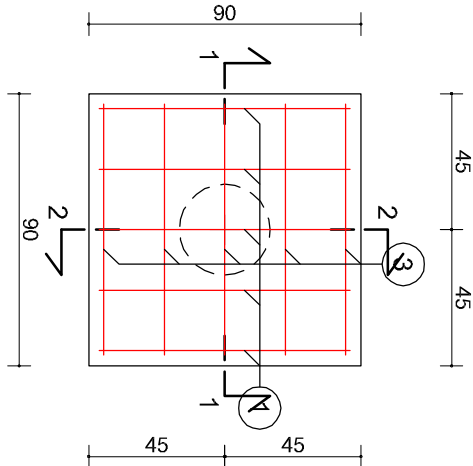
Copriferro Plinti 35 mm

lunghezza di sovrapposizione 40 Ø

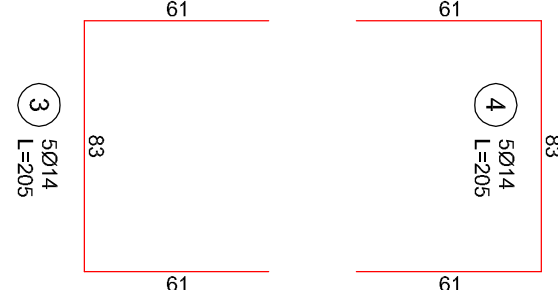
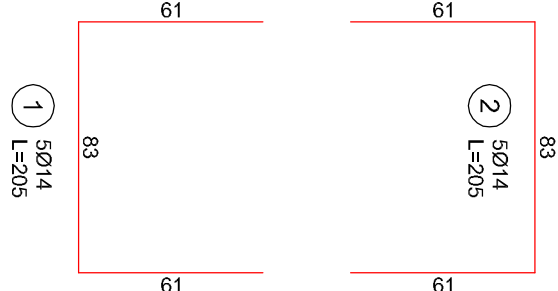
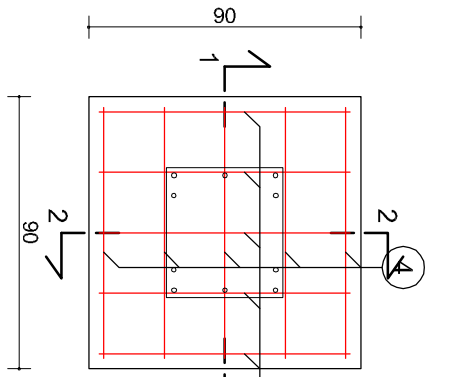
PARTICOLARE
 CARPENTERIA PLINTI SU PALI
 Sezioni longitudinali, s.1:50
 Sezioni trasv. s.1:25

PLINTI SU PALO

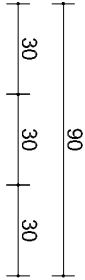
Pianta armatura inferiore



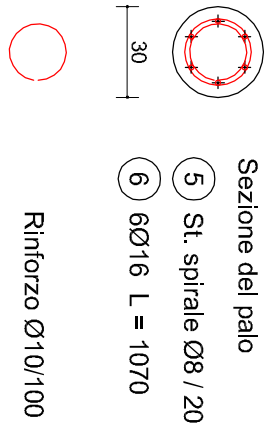
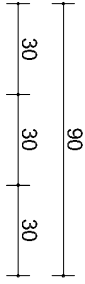
Pianta armatura superiore



Sezione 1-1

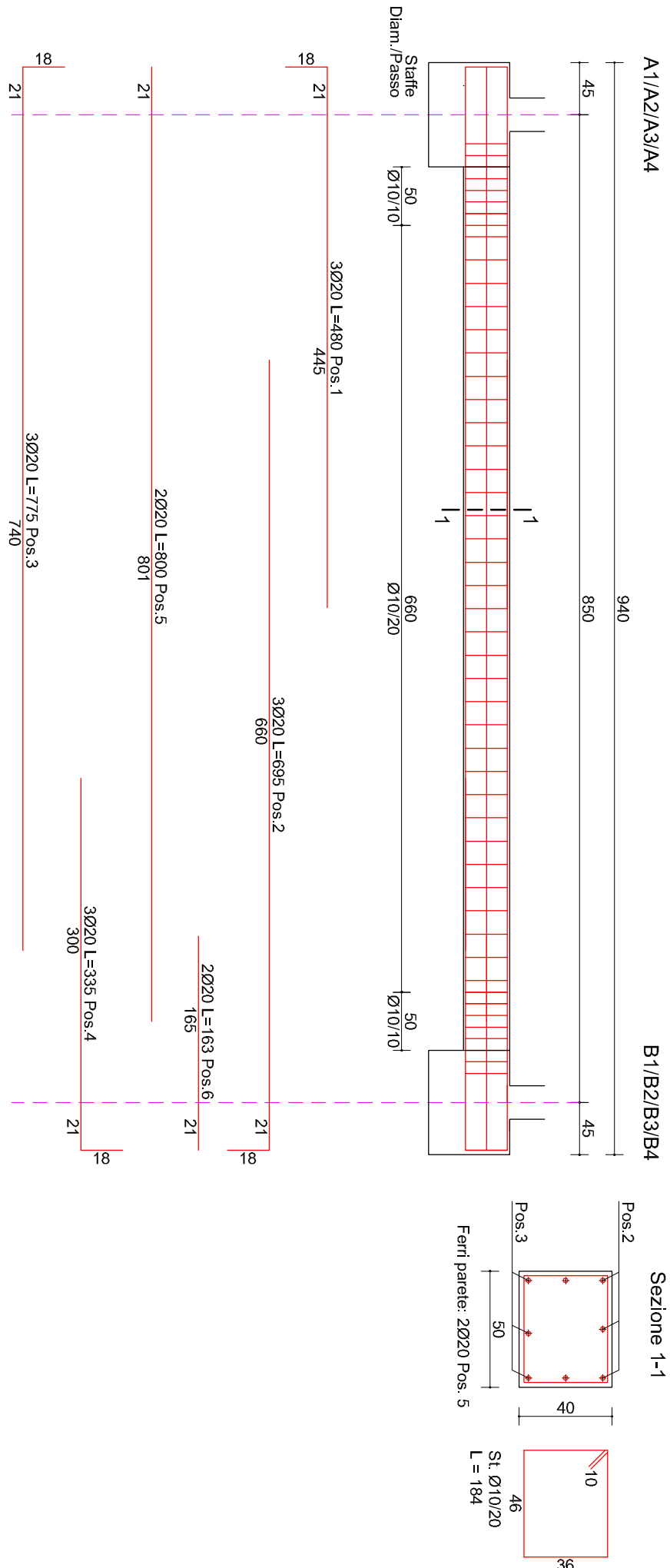


Sezione 2-2



PARTICOLARE
 CARPENTERIA CORDOLI
 Sezioni longitv. s.1:30
 Sezioni trasv. s.1:25

CORDOLO TRASVERSALE



CORDOLO LONGITUDINALE

